

Infästning i betong

Bakgrund

Stora krav ställs på infästningar i betong. Hur de utförs praktiskt och vad det kostar att montera fästdon råder det ibland osäkerhet om på arbetsplatserna. Materialpriset styr ofta valet, trots att arbetskostnaden är större, som regel minst dubbelt så hög som priset på ett fästelement. Arbete under-upp innebär hög belastning och kräver lång tid för att man skall återhämta sig. Rätt hjälpmedel är därför viktiga.

Syfte

Projektet har syftat till att ta fram en handbok för infästning i betong. Handboken skulle rikta sig till praktiskt verksamma byggare men också vara referenslitteratur för konstruktörer och andra.

Genomförande

SBUF och BFR har bidragit till utarbetandet av handboken, som har tagits fram av NCC AB i Falkenberg med stöd av Mikael Hellsten AB och en bred referensgrupp, där företrädare för Bygghälsan, Hallands Byggmästareförening, SBAF, Skanska Syd AB, SP och leverantörer även har ingått.

På ett tjugotal arbetsplatser gjordes intervjuer om infästning. Tidsåtgång för infästning registrerades på arbetsplatserna med hjälp av video. Dessutom byggdes en testrigg med horisontell och vertikal betongplatta i speciellt kontrollerad kvalitet (från Precon AB). Alla fästdon på marknaden testades i riggen av en van byggnadsarbetare. Även infästningstiderna från dessa försök registrerades med video och jämfördes med byggplatstider.

Resultat

Handboken består av nio kapitel. I kapitel 2 beskrivs olika typer av eftermonterade fästdon, indelade i de tre huvudgrupperna

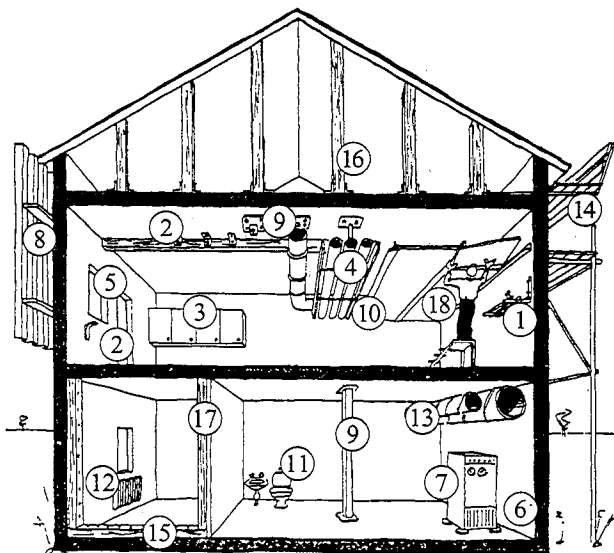
- expanderande fästdon (9 typer)
- kemiska ankare (2 typer)
- skjutspek (2 typer).

För varje typ ges en enkel monteringsanvisning. Dessutom finns det lättlästa diagram i färg som ger totalkostnader, erforderligt arbete och praktisk lastförmåga.

Kapitel 3 ger förslag till olika fästdon alltefter vad det är man vill fästa och vilken byggdelen det rör sig om.

Övriga kapitel tar upp teknik, arbetsmiljö, säkerhetsklasser och brandkrav.

Vad vill du fästa (ur handbokens kapitel 3, siffrorna hänvisar till kapitlets olika avsnitt)



Ytterligare information lämnas av

Mikael Hellsten, MHAB, Falkenberg, tel 0346-531 00, eller av Karl-Erik Lundby, NCC AB, tel 0346-154 62.

Handboken Infästning i betong (BFR T7:1993 av Mikael Hellsten, 125 sid, pris inkl moms ca 400 kr) kan beställas från Byggtjänst, tel 08-734 51 00, fax 08-734 50 98.